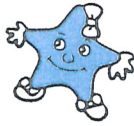
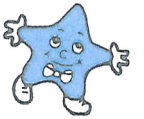
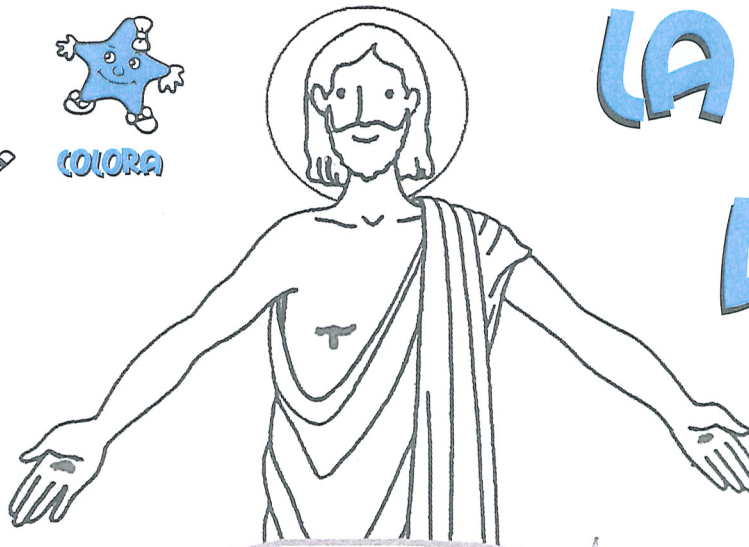


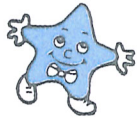
LA PASQUA DI GESÙ



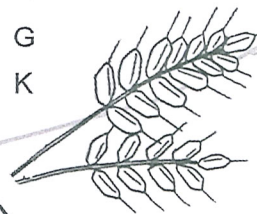
COLORA



CERCA LE PAROLE
NASCOSTE



CERCA LE PAROLE
NASCOSTE



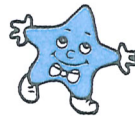
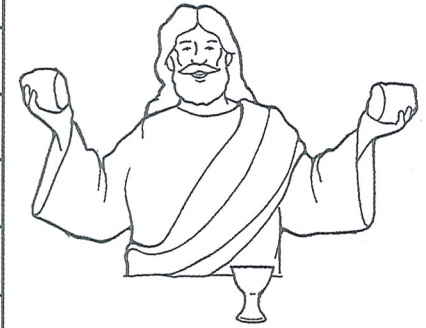
- DOMENICA
- PALME
- ORTO
- DONNE
- MARIA
- MEMORIA
- PIEDI
- PANE
- ALBA
- PILATO
- CROCE
- BUIO

- GOLGOTA
- BACIO
- CAIFA
- CENA
- PIETRO
- APOSTOLI
- RISORTO
- CORONA
- VINO
- SIMONE
- GALLO
- SEPOLCRO

PASQUA

- 1-C'È QUELLA DELLE PALME.
- 2-TROVARONO IL SEPOLCRO VUOTO.
- 3-CANTÒ PER TRE VOLTE.
- 4-RINNEGÒ GESÙ.
- 5-SI "SQUARCIÒ" QUELLO DEL TEMPIO.
- 6-L'"ULTIMA" DEL GIOVEDÌ SANTO.
- 7-GIUDA LO DIEDE A GESÙ.
- 8-ERA "BUONO" QUELLO CROCFISSO CON GESÙ.
- 9-VI FU DEPOSTO GESÙ.
- 10-SIMONE DI CIRENE AIUTÒ A PORTARLA A GESÙ.
- 11-ERA MOLTO ADDOLORATA AI PIEDI DELLA CROCE.
- 12-SE NE LAVÒ LE MANI.
- 13-TRAFISSE IL COSTATO DI GESÙ.
- 14-IL DISCEPOLO CHE GESÙ AMAVA.
- 15-GESÙ ANDÒ A PREGARE IN QUELLO DEGLI "ULIVI".
- 16-ERA DI SPINE QUELLA DI GESÙ.
- 17-È IL SANGUE DI GESÙ.
- 18-LA "VIA" DEL VENERDÌ SANTO.
- 19-GESÙ LO SPEZZÒ IL GIOVEDÌ SANTO.

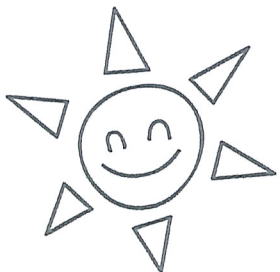
RISPONDI ALLE DOMANDE E COMPLETA IL CRUCIVERBA

COLORA



DOPO LA PASQUA



CERCA LE PAROLE
NASCOSTE



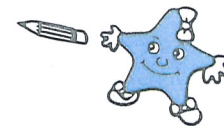
EMMAUS
GESÙ
PANE
SCRITTURE
PACE
PESCE

ASCENSIONE
SPIRITO
TOMMASO
FEDE
TIBERIADE
DISCEPOLI

PIETRO
PESCA
PESCI
APOSTOLI
MONTE



P	A	S	D	F	G	H	P	O	P	E	M	O	N	T	E		
E	R	S	C	R	I	T	T	U	R	E	P	A	D	N	U		
S	M	N	Z	I	O	E	R			U	A		B	I			
C	N	M	O	F	E	D	E			N	C		M	O			
E	P	D	A	Q	W	A	R			T	E		N	L			
S	D	I	F	U	G	I								H			
U	I	S	L	V	S	R	M	N	P	E	S	C	A	T	A		
S	S	C	D	P	I	E	T	R	O				N	O	N		
P	F	E	G	P	L	B	H	N					P	M	M		
															I	M	B
															U	A	V
															T	S	D
															E	O	S
															Q	W	F



COLORA



Resta con noi,
perché si fa sera
e il giorno è ormai
al tramonto.

